

# Lebenslauf / Dipl. Ing. Volker Goebel

**Name** Herr Volker Goebel (im englischen Sprachraum "Archi" genannt)

**Geburtsdatum** 18 Dez.1965 (46 J.) (Architekten werden mit den Jahren besser)  
Entwerfer. - Es hat fast 32 Jahre Ausbildung und Reisen erfordert.

**Familienstand** ledig, 1 Sohn Jonas (4 Jahre) Geburtstag 17.01.2008 "Der Mops"

**Firmenwebsite** Ingenieur- und Architekturbüro Goebel / <http://www.ing-goebel.de>

**Hobbys** SEGELN, Fotografieren, Tai Chi, Schach, Tanzen & Sporttauchen

**Religion** fröhlicher Christ, demütiger Buddhist und seriöser Wissenschaftler

**Telefon** +49 (0) 385 / 56 07 07 (mit AB) / Mobiltelefon : 0151 588 26 999

**Adresse** Ratsteich 15 / 19057 Schwerin / MV / Deutschland / Europa / Erde

**Email** [info@volker-goebel.biz](mailto:info@volker-goebel.biz) (ca. 2x täglich schau ich in den Webmailer)



2009, in Berlin

## Zur Zeit

Planungs-Umbauftrag für einen Gewerbebetrieb. München (95 %)  
Planungsauftrag Teilumbau Reinigung Schlossparkcenter SN (100 %)  
Unternehmerhäuser im Ferienhaus-Baugebiet Wohlenberg II (10 %)  
 Baulücke Lübecker Str. 37 / Schwerin / Appartementhaus etc. (10 %)

 [to english version](#)

		chronologisch	Note	Abschluss
Erstes Einkommen	Arbeitsaufnahme mit 14 Jahren bei <u>Westfalia</u> bis zum Abitur (in den Ferien, etc.)			
Schulbildung	Höhere Handelsschule <u>K2</u> in Hagen / Fachabitur Wirtschaft	Aug. 1982 - Juni 1984	Ø 3,0	<u>Zeugnis</u>
Grundwehrdienst	2. Fernmeldebataillon 610 in <u>Flensburg</u> / Nato-Fernmelder	Okt. 1984 - Sept. 1985	Ø 2,0	<u>Zeugnis</u>
Berufsausbildung	Fa. <u>Mittelsten-Scheidt Schabio GmbH &amp; Co KG</u> in Wuppertal Erstausbildung zum (Fein-) Blechschlosser / Gesellenbrief (Beginn eines autodidaktischen Kunststudiums "Skulptur")	Aug. 1985 - Jan. 1988	Ø 1,5	<u>Zeugnis*</u>

Soziales Engagement 1-3	Übersetzer De / Fr im <a href="#">SOS</a> Kinderdorf Sommerlager / <a href="#">Caldonazzo</a> / Italien	6 Wochen in 1986	
Berufspraxis Teil 1	Fa. Diedrichs in Hagen / Schlosser und WIG Schweißer / Schwimmsport gutes Unternehmen, hat noch über Jahre Zeichnungen & Websites erhalten.	Feb. 1988 - März 1988	<a href="#">Zeugnis</a> , <a href="#">offl.</a>
	Fa. Copima S.A. in <b>Paris</b> / Schlosser im Kundendienst / diverse Baugeräte (z. B. Aufstellen und Inbetriebnehmen von Baustellenampeln in und um Paris)	April 1988 - Sept. 1988	<a href="#">Zeugnis*</a>
	Fa. Jahndorf in Hagen / Schlosser und WIG Schweißer / Hochdruckrohrtechnik	Okt. 1988 - April 1989	<a href="#">Zeugnis</a>
	Fa. Drakesons Ltd. <b>London</b> / Schlosser und WIG Schweißer / Nukleartechnik	Mai 1989 - Okt. 1989	<a href="#">Zeugnis*</a>
	Fa. Jahndorf in Hagen / Schlosser und WIG Schweißer / Hochdruckrohrtechnik	Nov. 1989 - März 1990	<a href="#">Zeugnis</a>
	Fa. Klaas in Wetter / CNC Dreher und CNC Einrichter / Hochdruckrohrtechnik	Mai 1990 - Mai 1991	<a href="#">Zeugnis</a>
	Fa. Wescho GmbH in Hagen / Schlosser für Edelstahl / Ladenbau, Messebau	Aug. 1991 - Jan. 1992	<a href="#">Zeugnis</a>
Künstlerprüfung	Künstlereignungsprüfung an der <a href="#">FH Köln</a> locker bestanden ;-)	29 Mai 1992	<a href="#">Zeugnis*</a>
Berufspraxis Teil 2	Selbstständigkeit als Freiberuflicher Metallbildhauer in Hagen Zahlreiche Skulpturen aus Metall für Firmen und Privatpersonen Vorschlag für einen Brunnen im Volkspark der Stadt Hagen Gruppenausstellung im Karl-Ernst Osthaus Museum in Hagen	Jan. 1992 - Feb. 1994	<a href="#">Skulpturen</a>  <a href="#">Fotos 1</a> <a href="#">Fotos 2</a>
	Soziales Engagement 4-9	Einradtrainer im evangelischen <a href="#">Kinderzirkus Quamboni</a> / Hagen	1990 - 1994
	Meisterprüfung	Geprüfter <a href="#">Industriemeister</a> - Fachrichtung Metall / <a href="#">IHK Bochum</a> Ende des autodidaktischen Kunststudiums "Moderne Skulptur"	08 Februar 1994
Studium 1	Beginn des Architekturstudiums / <a href="#">Fachhochschule in Dortmund FB1</a>	ab Sept. 1994	
Berufspraxis Teil 3	Selbstständigkeit als freiberuflich tätiger Metallbaumeister in Hagen. Zahlreiche Skulpturen, Fenstergitter und Fassadenbegrünungen. Natürlich auch Treppen, Treppengeländer, Vordächer und mehr. Schweißerprüfung MAG & WIG für Blech / WIG & MAG für Rohre (ab Mitte 1995 kombiniere ich Metallkonstruktion und Architektur)	Feb. 1994 - Okt. 1998	<a href="#">Metallbau</a>  <a href="#">Zeugnis</a>
	Entwurf, Konstruktion und Bau von 2 komplexen Dachtragwerken für die Mercedes Benz Niederlassungen in Bremen und Wetzlar.	(Ausführungszeichnungen)	<a href="#">Fotos 3</a> <a href="#">Zeugnis</a>
	Entwurf + Bau Dr. Schmidt / Wuppertal - Außenraum und Carport		<a href="#">Fotos 4</a>

Berufspraxis Teil 4	<p>Fa. <a href="#">Stahlkontor GmbH &amp; Co KG</a> Hagen / Wehrtechnischer Vertrieb                  Assistent der Geschäftsführung (technisch und kaufmännisch)                  Vertrieb von Panzerstahl und Produkten aus Panzerstahl (Inland)                  Aufbau des wehrtechnischen Exportgeschäfts (Italien, Frankreich)  <u>Akquise</u>, Bedarfsdefinition, Kalkulation, Angebotserstellung und die                  dauerhafte Kundenbetreuung über den Vertragsabschluss hinaus.                  Laserschneiden, Wasserstrahlschneiden, Abkantarbeiten und die                  mechanische Bearbeitung von Baugruppen und Serienbauteilen.</p>	Nov. 1998 - Dez. 2000		<p><a href="#">Zeugnis*</a>, <a href="#">offl</a>  <a href="#">Fotos</a> 5</p>
Studium 2	<p>Wiederaufnahme des Architekturstudiums / <a href="#">FH Dortmund</a>                  1. Versuch Städtebau im Netz zu entwickeln <a href="#">Niveatown.org</a>                  Eine Wohnsiedlung für ca. 150 Menschen mit Infrastruktur.</p>	ab Jan. 2001	*****	<p><a href="#">Architektur 1</a>  <a href="#">Website</a> <a href="#">offl</a>.</p>
Berufspraxis Teil 5	<p>Selbstständigkeit als freiberuflicher Websiteautor                  Referenzen : <a href="#">Reckmann.de</a> und <a href="#">Reckmannshop.de</a>                  Englischsprachige Firmenwebsite : <a href="#">Reckmann.biz</a>                  Nachtrag 2009. Die 3 Websites waren 8 Jahre online                  Umsatzsteigerung von 11 Mio. EUR auf 22 Mio. EUR</p>	Jan. 2001 - Juli. 2003		<p><a href="#">Zeugnis</a></p>
Studium 3	<p>Diplomarbeit "<a href="#">Relaunch Bahnhofstr. Hagen</a>" <a href="#">offl</a>. (Städtebauthema)                  Abschluss als Dipl.-Ing. <a href="#">FH Dortmund im FB Architektur</a> / Hochbau                  Kurz nach der Diplomarbeit ist es mir gelungen, 2 Ratsbeschlüsse                  zum Bau eines notwendigen Fussgängerüberweges zu erwirken !</p>	<p>Dez. 2002 - März 2003    <b>1,3</b>                  13 März 2003            Ø 1,7</p>		<p><a href="#">Zeugnis</a>  <a href="#">Zeugnis*</a>  <a href="#">Kopien</a> <a href="#">offl</a>.</p>
Berufspraxis Teil 6	<p>Fa. Roland Thomsen GmbH &amp; Co KG / Rellingen bei Hamburg                  Stellvertretender Geschäftsführer und Fertigungsleiter in einer                  modernen Blechschlosserei. - Wie immer auch Webmeister ;-)</p>	<p>01 April 2003                  01 April 2004</p>		<p><a href="#">Website</a></p>
<b>Berufsausübung</b>	<p>Fa. Industrie Planung GmbH und Fa. MPW Architekten / Hamburg                  Verantwortlicher Doppel-Webmeister und Zeichner. (befr. A-Vertrag.)                  Endlich habe ich mein Ziel erreicht und kann am Glück arbeiten.</p>	<p>17 Mai 2004                  15 Okt 2004</p>		<p><a href="#">Website</a> <a href="#">IP</a>  <a href="#">Website</a> <a href="#">MPW</a></p>
	<p><b>Fa. Romanisdesign Ltd. in Avarua auf Rarotonga / Cook Islands</b>  <b>Entwurfsarchitekt für Hochbau und Städtebau. - Webmaster ;-)</b></p>	<p><b>seit 01 Nov 2004</b></p>		<p><a href="#">Website</a></p>
	<p><b>1 + 2 Entwurf für "The Waves Apartments - Vaimaanga" Rarotonga</b></p>			<p><a href="#">Architektur</a> 3</p>



	<a href="#">Entwurfsarbeit 2D / 3D für eine Rettungswache in Hamburg Reinbek</a>	<a href="#">seit 28 August 2007</a>		<a href="#">Architektur 14</a>
	Reinigungsdienst SN, säubern von Edellstahl Laternen (beizen & schneiden)	<a href="#">seit 05 November 2007</a>		<a href="#">Website offl.</a>
	<a href="#">Entwurf, Konstruktion, Vorbemessung, Vorkalkulation des Schwimmstegs mit Schiffsöffnung &amp; Brücke für die Bundesgartenschau 2009 in Schwerin</a>	<a href="#">seit Dezember 2007</a>		<a href="#">Architektur 15</a>
	<a href="#">Planung &amp; Einbau eines Kinderzimmers durch eine Trennwand / Schwerin</a>	<a href="#">Nov. und Dez. 2007</a>		<a href="#">Website</a>
	<a href="#">Kandidatur</a> zum hauptamtlichen Oberbürgermeister von Schwerin / MV	<a href="#">seit 15 Mai 2008</a>		<a href="#">Website offl.</a>
	<a href="#">Vollst. Kundenservice für den Investor eines 10 MW el GT Kraft Werkes</a>	<a href="#">seit 28 Okt. 2008</a>	Geot. 3	<a href="#">&gt;&gt;&gt; Website offl.</a>
	<a href="#">Geo-En Vertriebsingenieur für geothermische Heiz- und Kühlanlagen in Berlin</a>	<a href="#">vom 05. März 2009</a>	Geot. 4	<a href="#">&gt;&gt;&gt; Website</a>
Pieter Bots = Betrüger ??? (ausstehende Provisionen)	<a href="#">Erdwärmequelle Grundwassernutzung in Verbindung mit Wärmepumpentechnik</a>	<a href="#">bis 03. Sept. 2009</a>		<a href="#">Link</a>
	<a href="#">Über 50 umfängliche Angebote für Heiz- und Kühlanlagen ab 30 KW W.-Leistung ...</a> (incl. Lindenoper Berlin)	<a href="#">im Juli 2009</a>		<a href="#">Link</a>
	<a href="#">Fotodokumentation von der Begehung der Ponton-Brücke in Schwerin.</a>	<a href="#">seit 12 Okt. 2009</a>	Geot. 5	<a href="#">Website</a>
	<a href="#">Fortsetzung Konzeption 10 MW el Geothermiekraftwerk GTKW MV4 NWM</a>			<a href="#">&gt;&gt;&gt; Website</a>
	<a href="#">Tiefbohrung, Geologie, Kalkulation, Koaxialsonde, Wärmetauscherkaverne</a>			
	<a href="#">ORC Anlage, Zirkulationskreislauf, Zirkulationsmedium und Berechnungen</a>	<a href="#">ab Frühjahr 2010</a>		<a href="#">&gt;&gt;&gt; Website</a>
	<a href="#">Konstruktive Texte &amp; Bilder zu der Welt in der wir hier leben. Themen 2010.</a>	<a href="#">bis Frühjahr 2011</a>		
	<a href="#">z. B. Industriepark MV Schwerin 368 ha, Autobahnanschluss Schwerin-Süd</a>	<a href="#">ab Aug. 2010</a>		<a href="#">&gt;&gt;&gt; Website</a>
	<a href="#">Entwicklung einer Skulptur für den Industriepark. Entwurf: Keith McCarter</a>	<a href="#">ab 22. Sept. 2010</a>		<a href="#">Architektur 16</a>
	<a href="#">Konzeption und Entwurf einer XXL Halle für Gabelstaplergüter. LP 1 bis 3_</a>	<a href="#">bis 22. März 2011</a>		
	<a href="#">Als <u>Stahlbau</u>, als Beton-Stahlbau, mit Intra<u>logistik</u> und vollst. Gebäudeausstattung.</a>	<a href="#">Juni 2011</a>		
	<a href="#">Vorentwurf für eine 75 qm Dachgeschosswohnung / 88416 Ochsenhausen</a>	<a href="#">August 2011</a>		<a href="#">Architektur 17</a>
	<a href="#">Entwurf Haus Broecker. Passivhaus, Aussenwand U-Wert 0,11 W/(m2xK)</a>	<a href="#">22. September 2011</a>		<a href="#">&gt;&gt;&gt; Website</a>
	<a href="#">Vortrag "RAROTONGA" für die Deutsch-Britische Gesellschaft im Logenhaus SN</a>	<a href="#">ab 28. Sept. 2011</a>		<a href="#">Architektur 18</a>
	<a href="#">Entwurfs- &amp; Umbauplanung für einen Gewerbebetrieb in der Nähe von München</a>	<a href="#">01.12.2011-02.01.2012</a>		<a href="#">Architektur 19</a>
	<a href="#">Umbauplanung für eine chemische Reinigung im Schlossparkcenter / Schwerin</a>	<a href="#">31. Jan. 2012</a>		<a href="#">&gt;&gt;&gt; Website</a>
	<a href="#">Gerichtliche Einklagung eines Honorars für Bauplanung. Goebel vs. B+B GmbH.</a>			
	Frei für eine berufliche Tätigkeit			
	etc., etc. ...			
	Er starb.	TT.MM.JJ		Todesbescheinigung
Soziales Engagement 10	Betreuung eines Kleinkindes. Sohn Jonas. Windeln, Transporte, Sprachunterricht	seit Mitte 2007		
Fremdsprachen	Englisch sehr gut und verhandlungssicher in Wort und Schrift			

	Zahlreiche Website Veröffentlichungen in englischer Sprache	
	Vorstandsmitgliedschaft in der Deutsch Britischen Gesellschaft	<a href="#">Link</a>
	Französisch mäßig aber vor Ort dann doch verhandlungssicher (häufiger Einsatz in der Berufspraxis 4 für Fa. Stahlkontor GmbH)	<a href="#">Zeugnis</a>
Reisepass	Erster <a href="#">Reisepass</a> bis 2007. Der neue Reisepass ist gültig bis 2017.	<a href="#">Link</a>
Arbeitsfähigkeit	Amtsärztliches Gesundheitszeugnis aus Anlass der OB Wahl 2008	<a href="#">Link</a>
Fotografie	27 jährige eigene Erfahrung in der Analog- und dann Digitalfotografie Zahlreiche Briefings und die Zusammenarbeit mit 1 Profi Fotografen Es gibt eine Neigung zur technischen, dokumentarischen Fotografie.	<a href="#">Link</a>
CAAD Fähigkeiten	3D Entwurf in ArchiCAD 3-15, Software von <a href="#">Graphisoft / Nemetschek</a> 2D Konstruktions- Ausführungs und Detailzeichnungen mit AVA Listen Ausführungszeichnungen vom Meister (Hand & CAD) wurden schon vor dem Studium von Baufirmen, Ingenieuren und Architekten gelobt. Besonderheit : 3D Zeichnungen gern mit Geländemodell und Höhen Sehr routiniert in der Beschaffung und im Einsatz von <a href="#">GDL Objekten</a> Routiniert im Umgang mit 3D Geodatenätzen und 2D Orthophotos Ich verwende nur legale Software und verkaufe .dxf und .pln Dateien (ich bin auch bereit bei Bedarf in Nem.-Allplan BIM 2010 zu zeichnen) Catia, Pro Engineer & NX (Siemens) interessieren mich immer mehr. <a href="#">3D Entwerfen</a> in ArchiCAD 8.0 Vollversion auf <a href="#">Apple Macintosh G4</a> <a href="#">Unter</a> tropischen Bedingungen : Hitze, Feuchtigkeit und <a href="#">5 Hurricans</a> <a href="#">Auf einer kl. Insel</a> im pazifischen Ozean. Rarotonga, Cook Islands. <a href="#">Rechner</a> , Digitalkamera, Bandmaß, Kompass, Spraydose, Filzstift. <a href="#">Wissen</a> das jeder Kunde Zeit braucht sich an Neues zu gewöhnen. <a href="#">Fertigstellung</a> aller Pläne die wir ja gemeinsam begonnen haben. <a href="#">Jeden Änderungswunsch</a> der Kunden in den Datensatz einfügen. <a href="#">Viel Geduld</a> , viele Überstunden und z. T. nächtelang durcharbeiten. Immer genug <a href="#">Talent und Kraft</a> um eine Entwurfsaufgabe zu lösen. <a href="#">"Ethisch vertretbare Themen"</a> motivieren mich ganz besonders ! <a href="#">Schwimmende Pontons, Brücken und eine Produktideeentwicklung.</a> <a href="#">Konzeption und Entwurf einer Halle für Gabelstaplergüter. LP 1 -3_</a>	<p>***** <a href="#">&gt;&gt;&gt; Architektur 1 &gt;&gt;&gt;</a> <a href="#">Architektur 2</a></p> <p>*** <a href="#">Architektur 3</a> * <a href="#">Architektur 4</a></p> <p>** <a href="#">Architektur 5</a> ** <a href="#">Architektur 6</a> ** <a href="#">Architektur 7</a> ** <a href="#">Architektur 8</a> ** <a href="#">Architektur 9</a> **** <a href="#">Architektur 10</a> *** <a href="#">Architektur 11</a> *** <a href="#">Architektur 12</a> *** <a href="#">Architektur 13</a> *** <a href="#">Architektur 14</a> *** <a href="#">Architektur 15</a> ***** <a href="#">Architektur 16</a></p>



	<a href="#">Entwurf Haus Broecker. Passivhaus, Aussenwand U-Wert 0,11</a> <a href="#">Entwurfs- und Umbauplanung für einen Gewerbebetrieb bei München</a> <a href="#">Umbauplanung chemische Reinigung Schlossparkcenter Schwerin</a>	**** <a href="#">Architektur 17</a> ***** <a href="#">Architektur 18</a> **** <a href="#">Architektur 19</a>
DTP Fähigkeiten	<a href="#">Adobe</a> GoLive 3.0 bis 9.0 (html Editor zur Erstellung von Websites) 3,87 Mio. Deutschspr. Leser, 1,94 Mio. Englischspr. Leser / Jahr Adobe Photoshop 3 bis CS5 und Adobe PDF auf Macintosh und PC neuerdings arbeite ich auch Adobe InDesign und im Dreamweaver Routiniert als Autor im wechselnden technisch, werblichen Kontext. Eine Website ist Werbung, Kommunikation (in/out) und Audit zugleich.	<a href="#">Website-Authoring</a>
EDV Kenntnisse	Das Microsoft Office Paket : Word, BCM, Excel ( <a href="#">Kurs</a> ), Power Point Kalkulation von Gebäuden, Wehrtechnik und Kraftwerksbau im Detail	<a href="#">Zeugnis</a> <a href="#">Beispiele</a>
Führungszeugnis	Führungszeugnis (Hagen und Schwerin) - keine Einträge vorhanden.	<a href="#">Zeugnis</a>
Fortbildungen	Lehrgang "Parteienrecht" / Konrad Adenauer Stiftung / Wesseling Tagesseminar "silka YTONG" - "Zukunft Bauen" in Rostock M-V  In Vorbereitung: Lehrgang zum <a href="#">Schweißfachingenieur</a> . 480 Stunden Kosten 6.250 Euro. Die Unterlagen liegen mir vor, ich lerne schon ...	<a href="#">Bescheinigung</a> <a href="#">Teilnahmezertifikat</a>  <a href="#">SLV Rostock</a> <a href="#">SLV Hamburg</a>
<a href="#">PADI Tauchschein</a>	<a href="#">Freiwasser Tauchschein für Sporttaucher (Open Water Diver Certificate)</a>	<a href="#">Tauchschein</a>
Fahrerlaubnis	<a href="#">EU Führerschein</a> und <a href="#">Int. Führerschein</a> für PKW und LKW bis 12 t. Fahrzeuge : <a href="#">SN VG 6 (Yamaha)</a> und <a href="#">SN VG 600 (Mercedes Benz)</a> " Driving a giant that was taught to dance on the tips of his toes. " 2,2 tons, 400 horsepower, 12 Cylinders and " thirsty as hell " <a href="#">X</a> Der Führerschein Klasse A / B für die Cook Islands - <a href="#">anschauen ?</a>	
Mitgliedschaften	Vorstandsmitglied der Deutsch-Britischen Gesellschaft e. V. / Schwerin  Ich erkläre und bestätige die obigen Angaben als wahr. (Wer möchte kann die Zeugnisse im Original einsehen) Europa, Deutschland, <a href="#">M-V</a> / <a href="#">Schwerin</a> 21. März 2012	<a href="#">Website</a>

mit freundlichen Grüßen



## Sichern

Den Web-Lebenslauf als ausdrückbare .PDF Datei sichern >>>>

## Stellungnahme

Thema Online Bewerbung (war 1999 aktuell, jetzt überholt ?)

## Motivation

Ausbildung, Meisterschule und FH Studium erfolgr. abgeschlossen.  
31 Jahre Berufserfahrung : Metallbau, Geschäfte und Bauplanung.  
Eine gute Vorbereitung auf 21 Jahre Arbeit die noch vor mir liegen.  
Ich sehe mich als die treibende Kraft in einem erfolgreichen Team !

## Preise / AGB

Die HOAI ist verbindliches Preisrecht für Ingenieurhonorare.

## Beratung allg.

Als Freiberufler bin ich für ca. 48,- Euro / h plus MwSt. zu haben.  
Zeitnahme ab erste An- und Abfahrt zum ersten Ortstermin. Die  
Abrechnung über nachvollziehbare, verständliche Excel Tabellen.

## Bau-Planung

Architektur- und Ingenieurleistungen auf Basis der HOAI und VOF  
Aufpreise für Ingenieur- und Architekturleistungen im EU Ausland !  
Sie erhalten die Rechnung mit Ihrer Adresse, RE-Nr. + 19 % MwSt.  
Zahlungsziel ist "immer" eine Woche nach RE-Datum und Eingang.

## ab 3 Mio. € Bau-

Als Angestellter sprechen wir bitte über 62.000,- € / J. Brutto. (Ost)



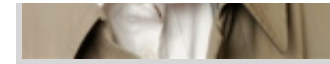
**summe denkbar** Als Angestellter sprechen wir bitte über 69.000,- € / J. Brutto. (West)  
Reisespesen, betriebl. Zusatzrente und Firmenfahrzeugnutzung ?

**Sonstiges** Vorkasse, oder 50 % bei Auftragserteilung und 50 % bei Abnahme.

**Leistungen** Ingenieur der "komplexe Aufgaben aus Technik und Gestaltung" löst.  
Schwerpunkte: Ing. Bau, Städtebau und interkulturelle Kommunikation.  
Industrieplanung LP 1-9 auf Wunsch mit Anlagen- und Maschinenbau.  
Planungsleistungen für Unternehmen, NGO's, Städte und kl. Länder.

**Eigenschaften** Viel Eigeninitiative und Kontaktstärke, dabei deutlich teamorientiert.  
Verantwortungsbewusst, Pünktlich, Zuverlässig und gut motiviert.  
Auf meine gestalterische Kreativität kann ich mich immer verlassen.  
Öffentlichen Raum und Steuergelder bearbeite ich gern öffentlich,  
im Internet. - Darin habe ich mittlerweile 10 Jahre Berufserfahrung.  
Als Angestellter folge ich den Vorgaben meines Arbeitgebers. Als  
Privatperson äußere ich mich manchmal zu den Fragen der Zeit.

**Kontakt** [info@volker-goebel.biz](mailto:info@volker-goebel.biz) • Danke für Ihre Aufmerksamkeit • Tel.: 0385 / 560707



2007, in Schwerin

