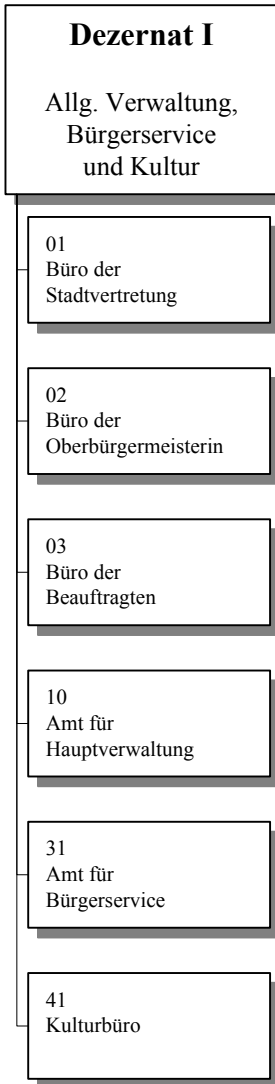


# Dezernatsverteilungsplan 2010

07.10.2010 Stand: 02.09.2010

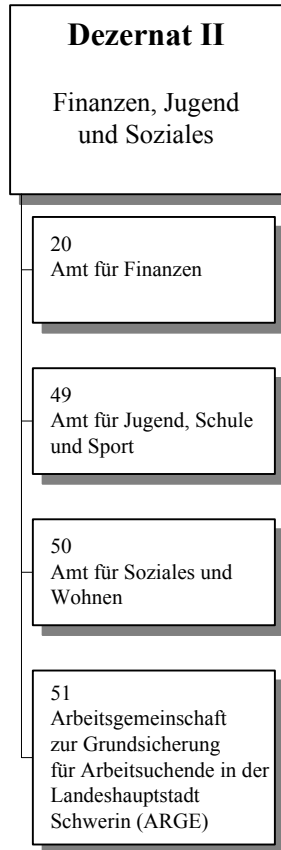


14  
Rechnungsprüfungsamt

95  
Personalrat

Gesellschaften:

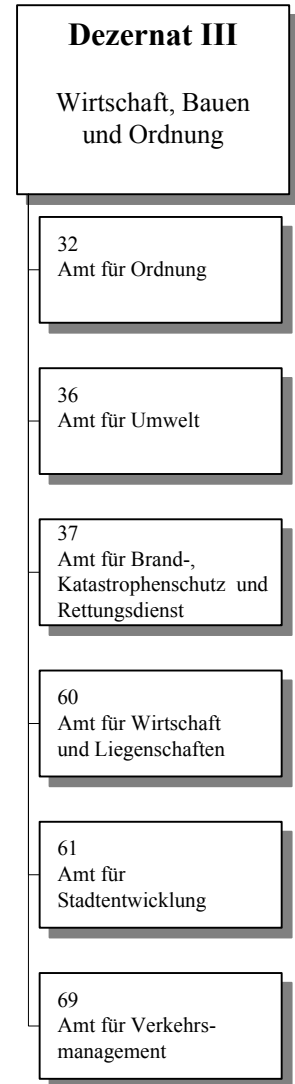
- Schweriner IT- und Service GmbH (SIS)
- Bundesgartenschau Schwerin 2009 GmbH (BUGA GmbH)
- Gesellschaft für Beteiligungsverwaltung Schwerin mbH (GBV)
- Mecklenburgisches Staatstheater Schwerin gGmbH
- Zoologischer Garten Schwerin gGmbH (Zoo)



Eigenbetrieb:  
- Zentrales Gebäude-  
management (ZGM)

Gesellschaften:

- HELIOS Kliniken Schwerin GmbH (HELIOS)
- SOZIUS Pflege- und Betreuungsdienst Schwerin gGmbH (SOZIUS)
- KITA gGmbH



Eigenbetriebe:

- Schweriner Abwasser-  
entsorgung (SAE)
- Stadtwirtschaftliche  
Dienstleistungen  
Schwerin (SDS)

Gesellschaften:

- Wohnungsgesellschaft Schwerin mbH (WGS)
- Schweriner Abfallent-  
sorgungs- und Straßen-  
reinigungsgesellschaft  
mbH (SAS)
- Konzern Stadtwerke  
Schwerin (SWS)
- Stadtmarketing Gesell-  
schaft Schwerin mbH
- Hydrogen Institute of  
Applied Technologies  
HIAT GmbH