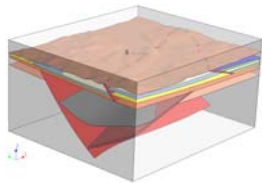


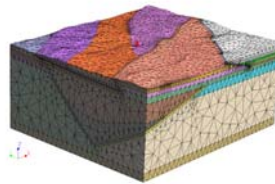
Potenzial Studien

Der Stand der Technik umfasst:

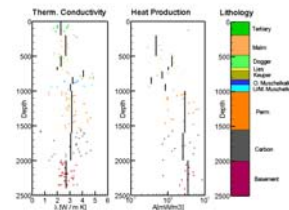
1. Konstruktion eines **3D geologischen Modells** mit dem Software GOCAD, basiert auf zahlreichen Datensätzen wie seismische Profile, geologische Interpretationen und Bohrlochdaten.



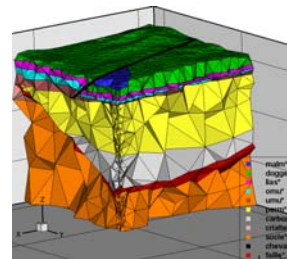
2. Diskretisierung in ein **3D Darstellungsmodell** mit tetraedrischem oder hexaedrischem Gitter.



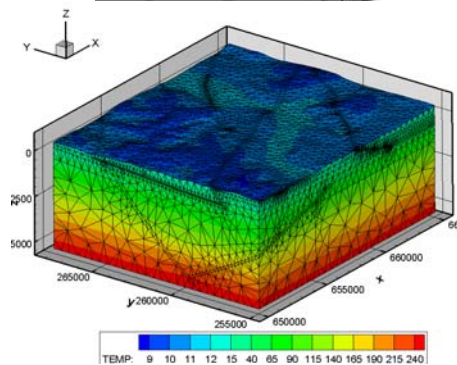
3. Integration von **petrophysikalischen Daten**.



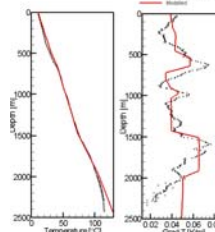
4. **Numerisches Modell:** Umsetzung in einem Finiten Elemente-Modell und Zuordnung der Materialeigenschaften zu den geologischen Einheiten.



5. **Numerische Simulation** der Temperatur mit dem Software FRACTure.



6. **Resultatenvergleich** mit bestehenden **Temperaturdaten**.



7. **Auswertung der Ressourcen**



S W I S S
G E O T H E R M A L
E X P E R T
G R O U P

G E O W A T T A G
D o h l e n w e g 2 8
C H - 8 0 5 0 Z ü r i c h

Tel +41 (0) 1 242 14 54
Fax +41 (0) 1 242 14 58
info@geowatt.ch
www.geowatt.ch

G E O T H E R M A L E N E R G Y

H Y D R O G E O L O G Y

E N G I N E E R I N G

N U M E R I C S